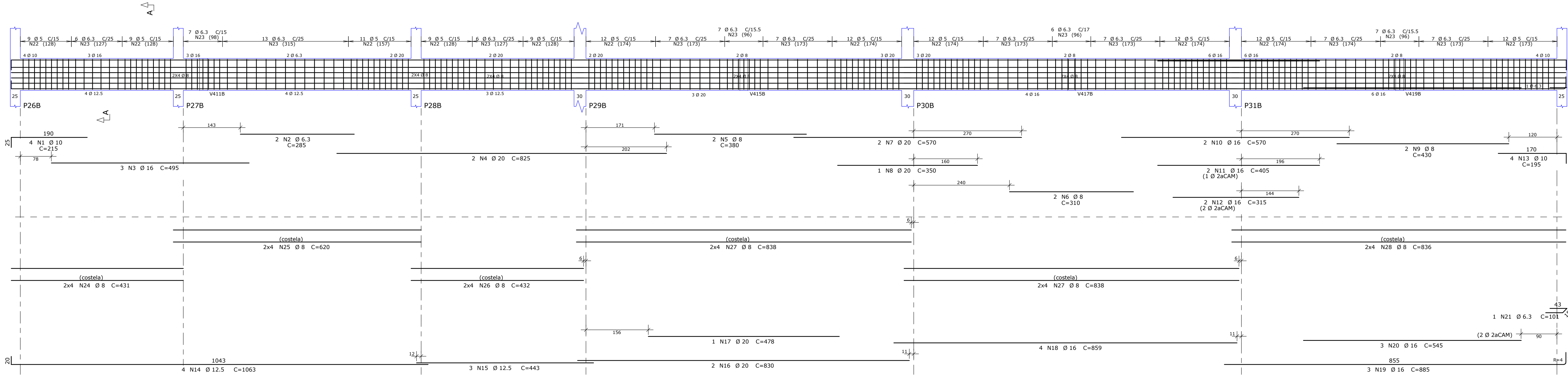


V409B

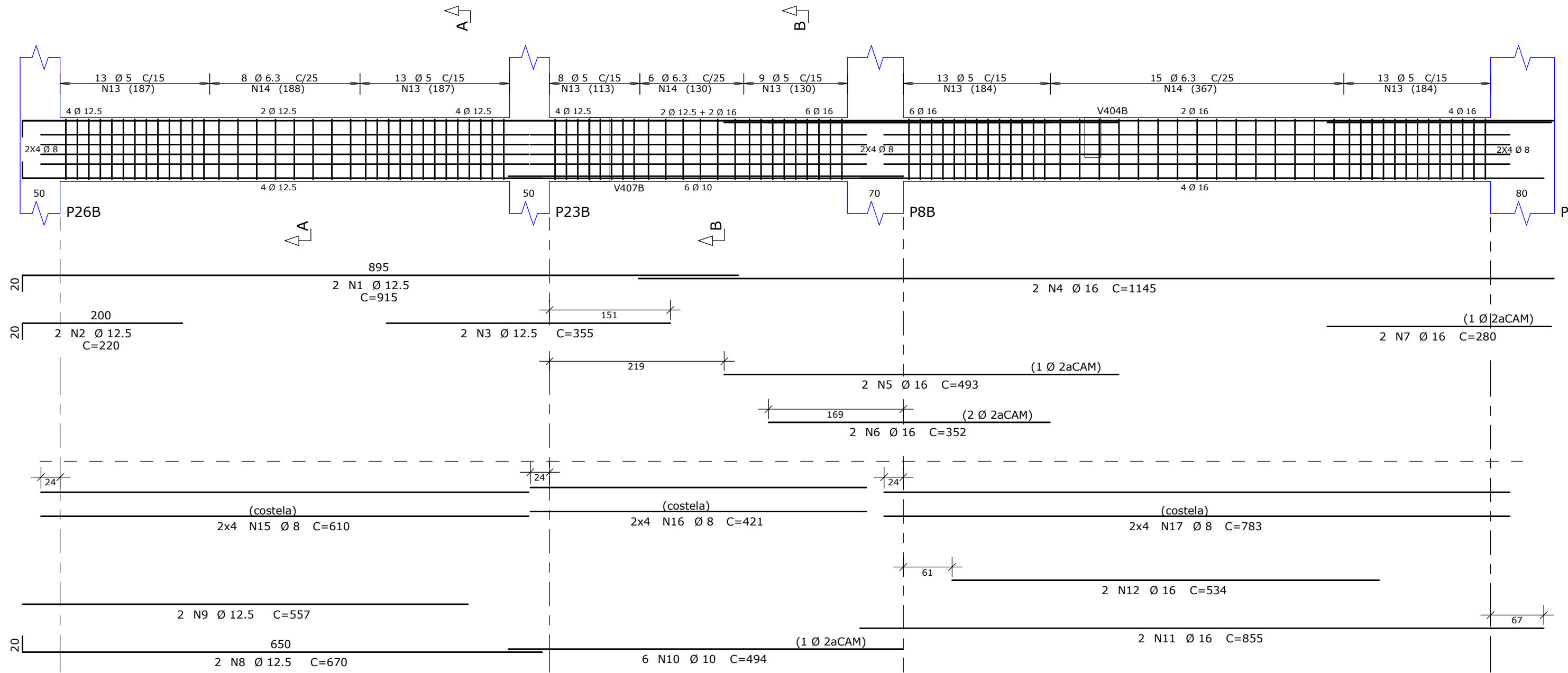
20X80



Corte A

V410B

20X80

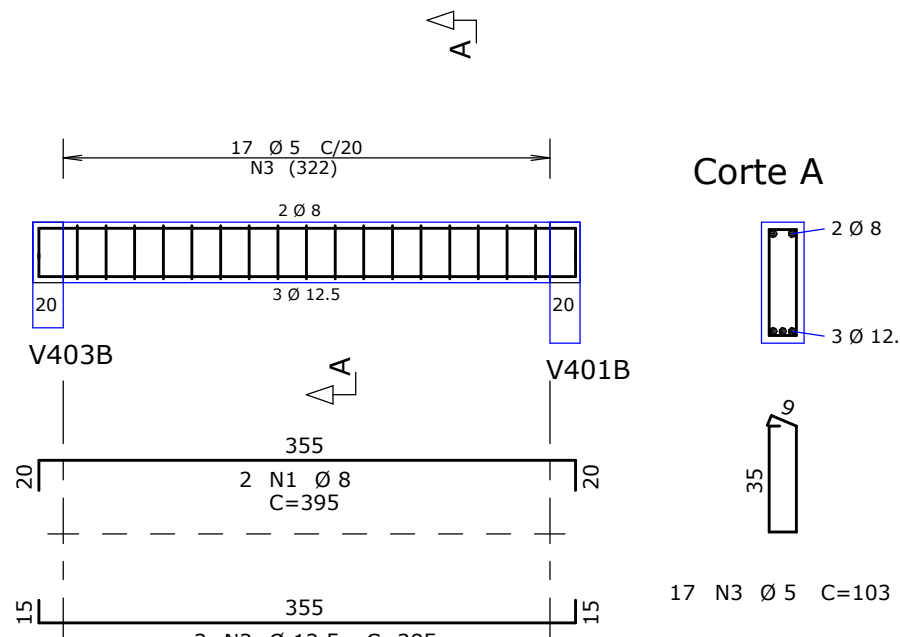


Corte A

Corte B

V412B

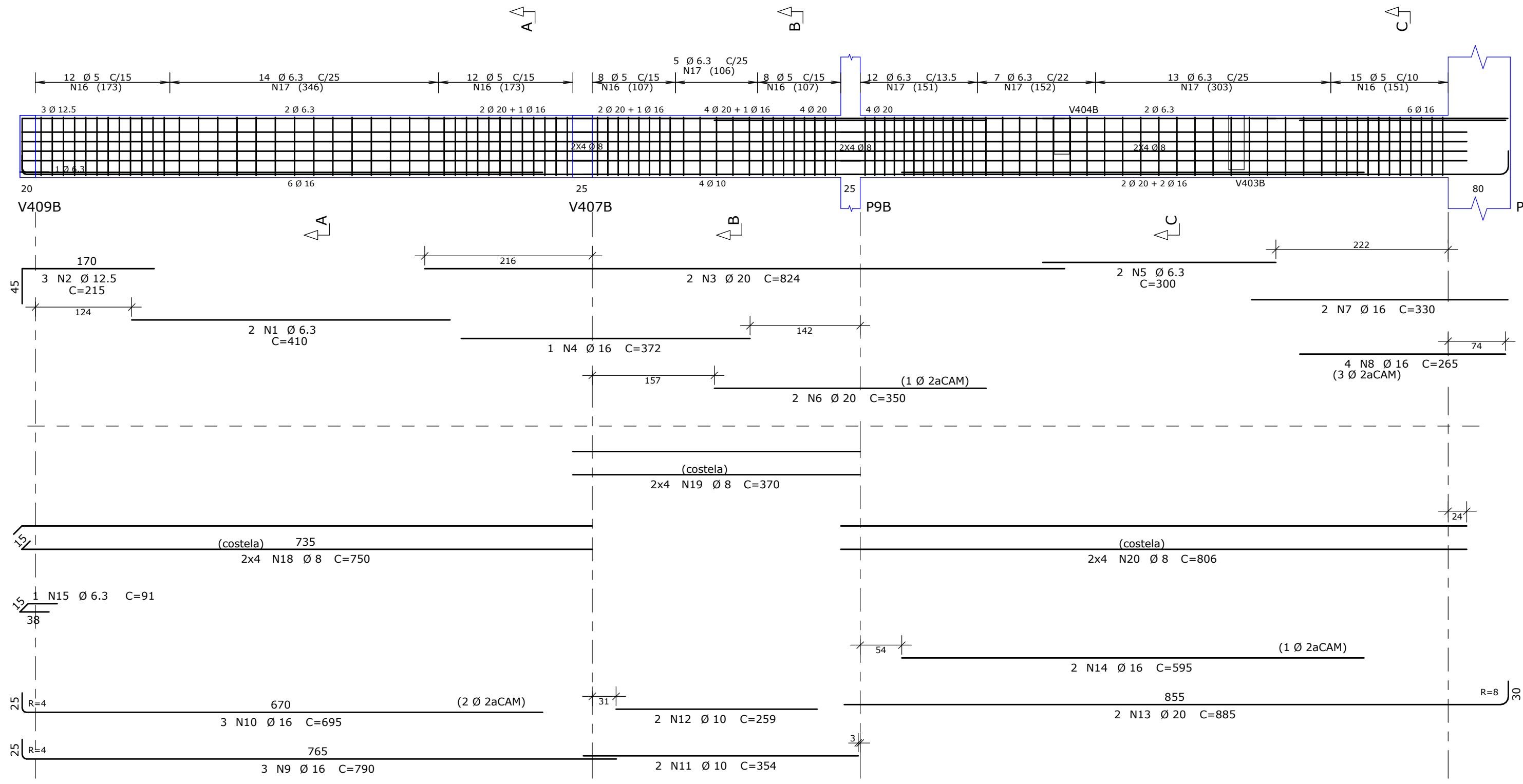
14X40



Corte A

V411B

20X80



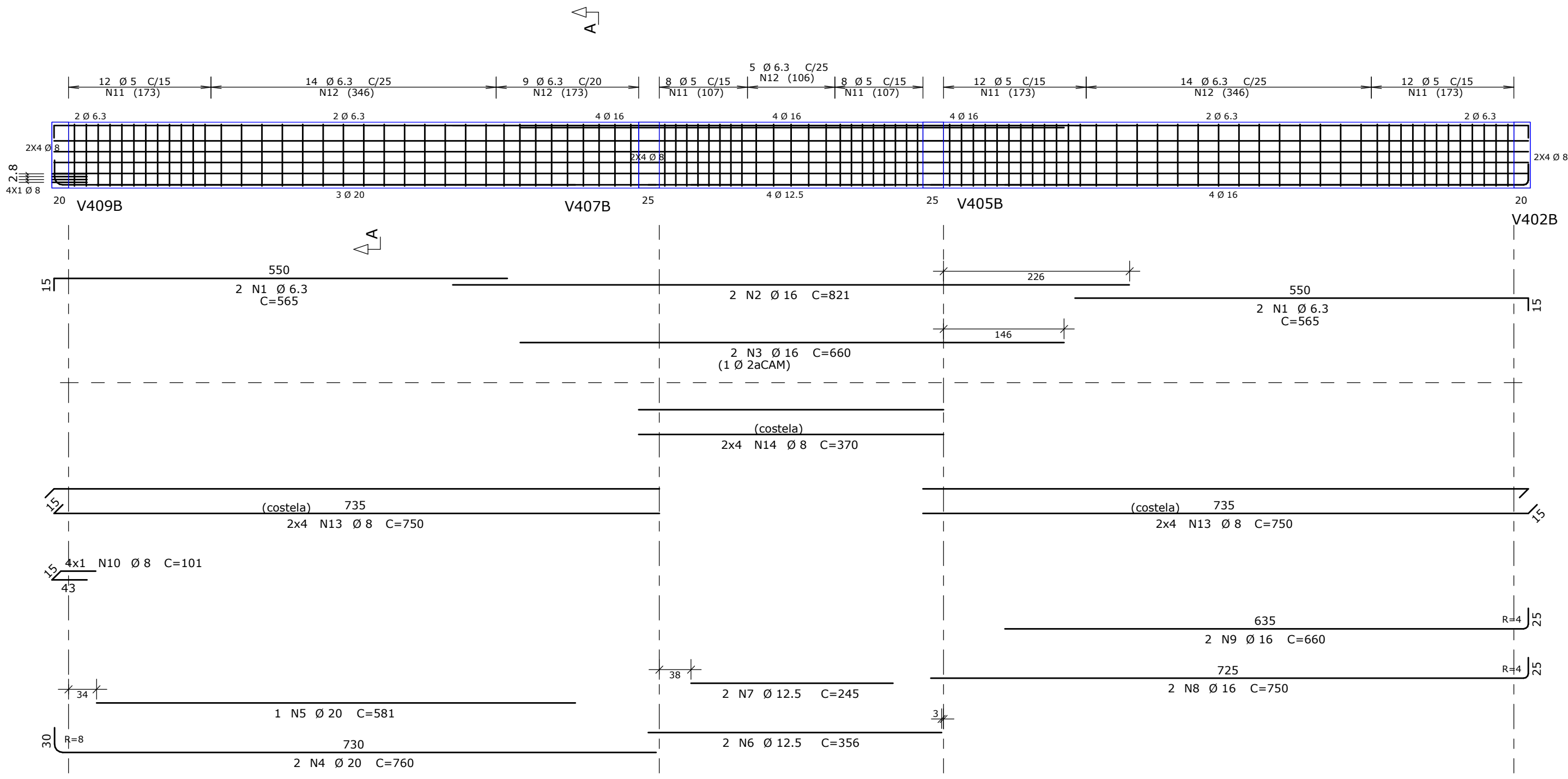
Corte A

Corte B

Corte C

V415B

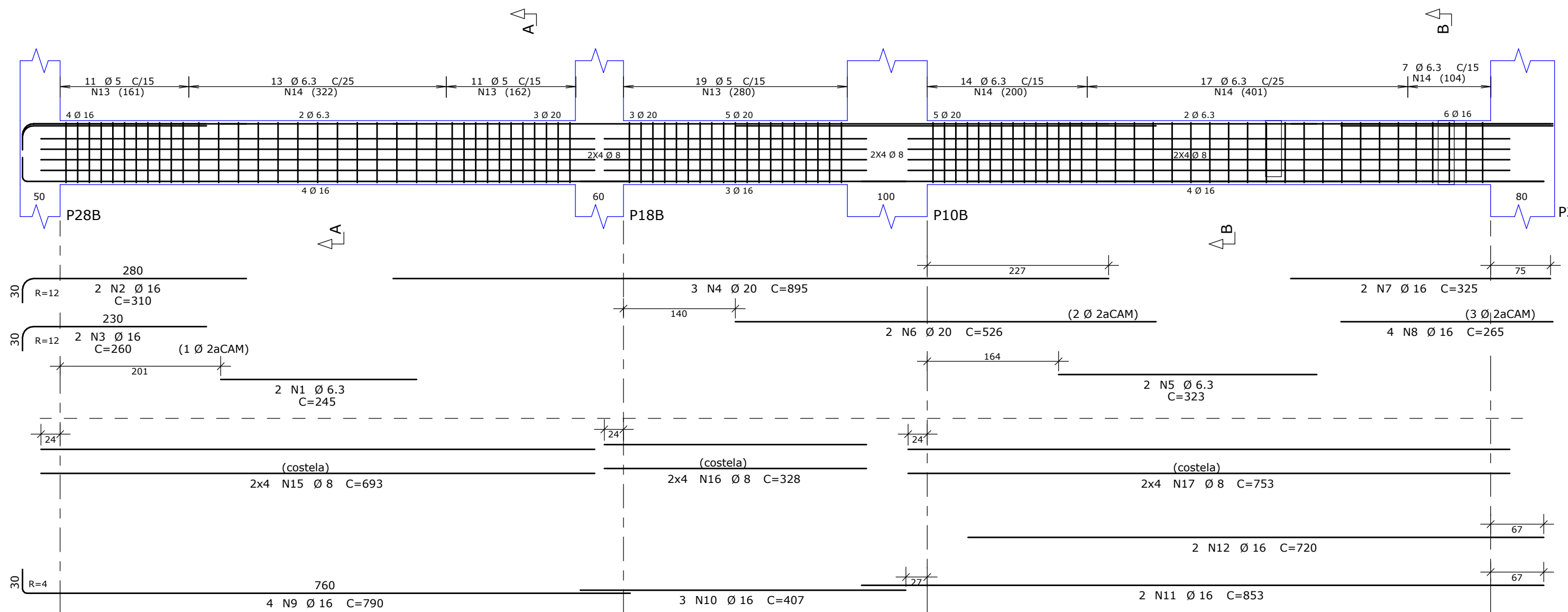
20X80



Corte A

V413B

20X80

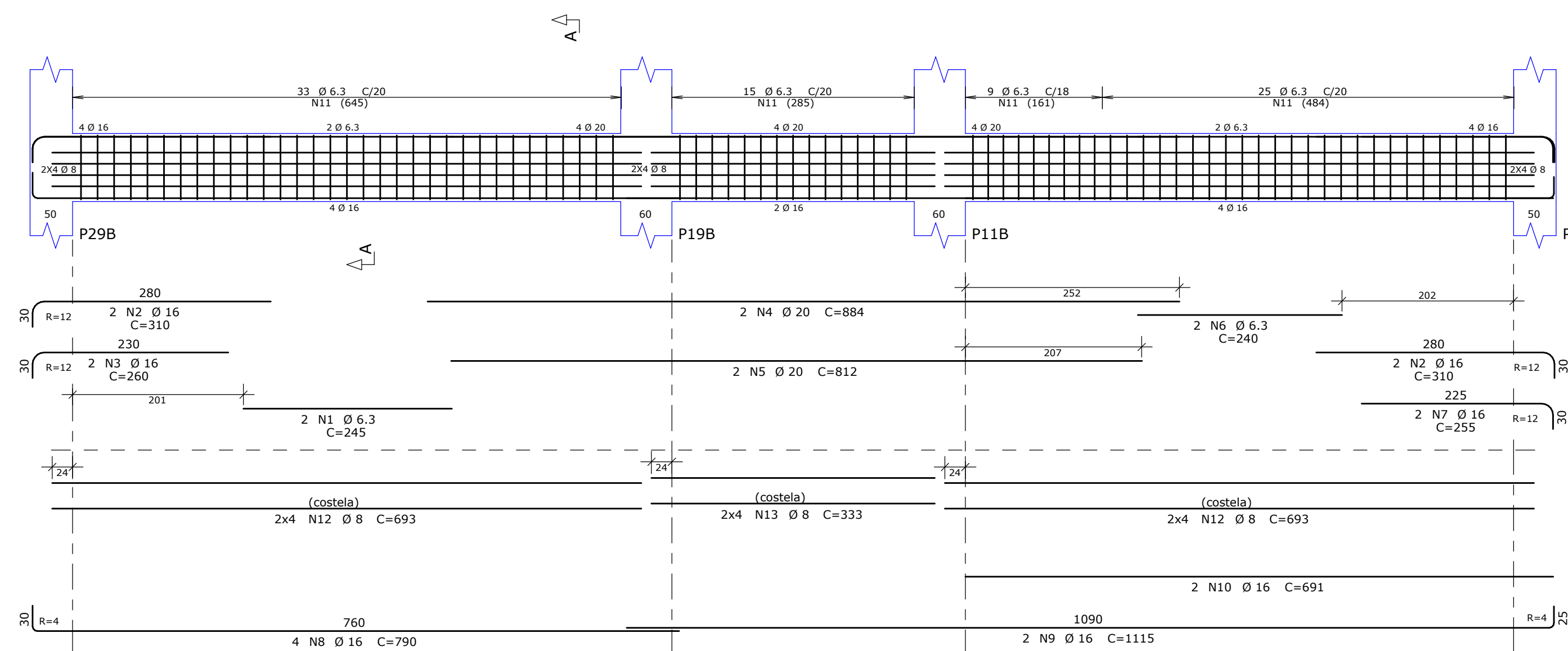


Corte A

Corte B

V414B

25X80



Corte A

ACO	POS	BIT	QUANT	COMPRIMENTO	TOTAL
cm	cm	mm	un	cm	cm
V409B					
50A	1	18	4	215	860
50A	2	6.3	2	285	570
50A	3	16	3	495	1485
50A	4	20	2	825	1650
50A	5	8	2	380	760
50A	6	8	2	310	620
50A	7	20	2	570	1140
50A	8	20	1	570	570
50A	9	8	2	430	860
50A	10	16	2	570	1140
50A	11	16	2	405	810
50A	12	16	2	315	630
50A	13	10	4	195	780
50A	14	12.5	4	1063	4252
50A	15	12.5	3	843	1379
50A	16	20	2	830	1660
50A	17	20	1	478	478
50A	18	16	4	899	3436
50A	19	16	2	2655	5310
50A	20	16	3	545	1635
50A	21	6.3	1	101	101
60B	22	5	3	119	195
50A	23	6.3	94	196	18424
50A	24	8	8	431	3448
50A	25	8	8	620	4960
50A	26	8	8	432	3456
50A	27	8	16	838	13408
50A	28	8	8	836	6688
V410B					
50A	1	12.5	2	915	1830
50A	2	12.5	2	220	440
50A	3	12.5	2	355	710
50A	4	16	2	1145	2290
50A	5	16	2	493	986
50A	6	16	2	352	704
50A	7	16	2	280	560
50A	8	12.5	2	670	1340
50A	9	12.5	2	557	1114
50A	10	16	6	494	2964
50A	11	16	2	855	1710
50A	12	16	2	534	1068
60B	13	5	69	195	13455
50A	14	6.3	29	196	5684
50A	15	8	8	610	4880
50A	16	8	8	421	3368
50A	17	8	8	783	6264
V411B					
50A	1	6.3	2	410	820
50A	2	12.5	3	215	645
50A	3	20	2	824	1648
50A	4	16	1	372	372
50A	5	6.3	2	300	600
50A	6	16	2	350	700
50A	7	16	2	330	660
50A	8	16	4	265	1060
50A	9	16	3	790	2370
50A	10	16	3	695	2085
50A	11	10	2	354	708
50A	12	10	2	239	518
50A	13	20	2	885	1770
50A	14	16	2	595	1190
50A	15	6.3	1	91	91
60B	16	5	55	195	10725
50A	17	6.3	51	196	9996
50A	18	8	8	750	6000
50A	19	8	8	570	4560
50A	20	8	8	806	6448
V412B					
50A	1	8	2	395	790
50A	2	12.5	3	385	1155
60B	3	5	17	103	1751
V413B					
50A	1	6.3	2	245	490
50A	2	16	2	310	620
50A	3	16	2	260	520
50A	4	20	2	895	1790
50A	5	6.3	2	223	446
50A	6	20	2	526	1052
50A	7	16	2	325	650
50A	8	16	4	265	1060
50A	9	16	4	790	3160
50A	10	16	3	407	1221
50A	11	16	2	853	1706
50A	12	16	2	720	1440
60B	13	5	41	195	7995
50A	14	6.3	51	196	9996
50A	15	8	8	653	5224
50A	16	8	8	328	2624
50A	17	8	8	753	6024
V414B					
50A	1	6.3	2	245	490
50A	2	16	4	310	1240
50A	3	16	2	260	520
50A	4	20	2	884	1768
50A	5	20	2	812	1624
50A	6	6.3	2	240	480
50A	7	16	2	255	510
50A	8	16	4	790	3160
50A	9	16	2	1115	2230
50A	10	16	2	691	1382
50A	11	6.3	82	206	16892
50A	12	8	16	693	11088
50A	13	8	8	333	2664

V415B	50A	1	6.3	4	565	2260
	50A	2	16	2	821	1642
	50A	3	16	2	660	1320
	50A	4	20	2	760	1520
	50A	5	20	1	581	581
	50A	6	12.5	2	356	712
	50A	7	12.5	2	245	490
	50A	8	16	2	750	1500
	50A	9	16	2	660	1320
	50A	10	8	4	101	404
	50A	11	5	52	195	10140
	50A	12	6.3	42	196	8232
	50A	13	8	16	750	12000
	50A	14	8	8	370	2960

ACO	BIT	COMPR	PESO
mm	mm	m	kgf
60B	5	679	104
50A	6.3	798	186
50A	8	1082	427
50A	10	58	36
50A	12.5	140	135
50A	16	520	821
50A	20	186	459
Peso Total	60B =		104 kgf
Peso Total	50A =		2065 kgf

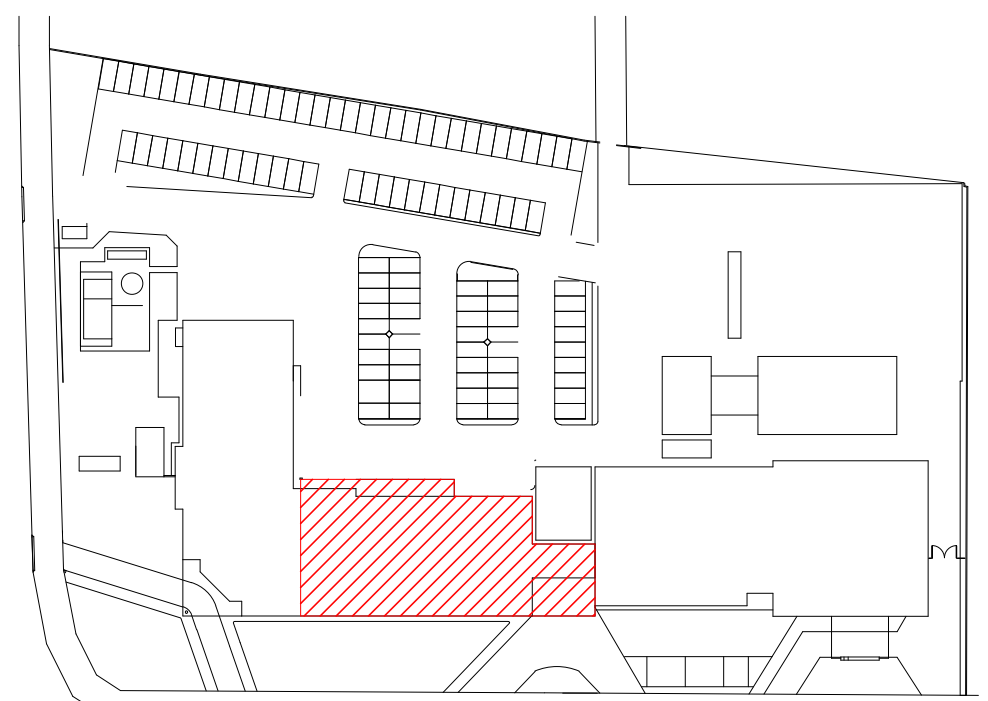
ESPECIFICAÇÕES DE PROJETO

1. UNIDADES EM CENTÍMETROS, NÍVEIS EM METROS, EXCETO ONDE INDICADO O CONTRÁRIO;
2. ESTE PROJETO ATENDE AS ESPECIFICAÇÕES DA NORMA NBR-6118-2014;
3. AS ARMADURAS DEVEM ESTAR LIMPAS, DE ACORDO COM O QUE SE ESTABELECE NAS NORMAS DE EXECUÇÃO, COM AS FERRAGENS DEVIDAMENTE POSICIONADAS CONFORME INDICA O PROJETO, UTILIZANDO-SE DE POSICIONADORES E ESPAÇADORES ADEQUADOS, GARANTINDO OS COBRIMENTOS;
4. AÇO: CASO (N.º. S100MPa) / CASO (N.º. S600MPa);
5. PREVER INSERIS METÁLICOS PARA FIXAÇÃO DA ESTRUTURA METÁLICA, NOS ELEMENTOS PERTINENTES (VER DETALHES);
6. DEMAIS CONSIDERAÇÕES VIDE PLANOCHA DE FORMAS;
7. TODAS AS MEDIDAS E DIMENSÕES DEVEM SER CONFERIDAS NA OBRA.

COBRIMENTOS MÍNIMOS

ELEMENTOS	VALORES (cm)
VIGAS E PILARES	2,5
LAJES	2,0
FUNDAÇÕES	2,5

PLANTA CHAVE



PROJETO	PROJETO ESTRUTURAL
PROJETO	HOSPITAL REGIONAL DE PRONTO SOCORRO - HRPS
PROJETO	MUNICÍPIO DE PELOTAS
PROJETO	AV. BENTO GONÇALVES, Nº 4590 - PELOTAS/RS
PROJETO	ARMADURAS BLOCO B - VIGAS (14/30)
PROJETO	554
PROJETO	Desenho: P.V.F.
PROJETO	Assinatura: S54 HRPS-PE-ESTR-254-ARM-BLB-VIG_000
PROJETO	EC 254